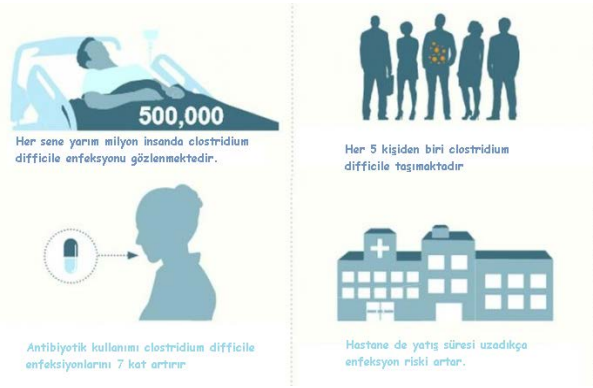


Clostridium difficile

Gram pozitif, anaerobik ve sporlar oluşturan bir bakteridir. % 2-5 insan bağırsak florası bakterisidir.

Antibiyotik tedavisi sonrası ve/veya uzun süreli hastaneye yatış sonrası ciddi bir gastrointestinal enfeksiyon haline gelir.



RİSK FAKTÖRLERİ

Antibiyotikler

Florokinolonlar
Sefalosporinler
Klindamisin
Makrolidler

Diğer ilaçlar

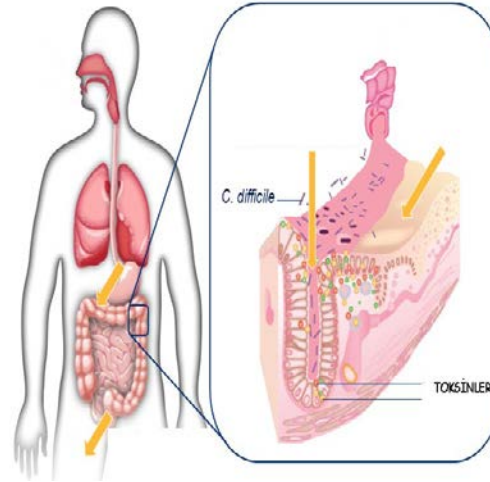
Proton pompası inhibitörleri
Anti-neoplastikler
İmmün supresif ilaçlar

Diğer Risk faktörleri

>65y
İnflamatuvar bağırsak hastalıkları
İmmüsuprese durumlar
Gastrointestinal cerrahi sonrası
Kronik GİS hastalıkları
Uzun süre hospitalizasyon

KLİNİK BELİRTİLER

- Diyare
- Karın ağrısı
- Ateş
- Yorgunluk



KOMPLİKASYONLAR

- Dehidratasyon
- Böbrek yetmezliği
- Psödomembranöz kolit
- Toksik megakolon
- Bağırsak Perforasyonu

Ne zaman test yapılmalı

- ✓ Devam eden antibiyotik kullanımı veya son 2 ayda antibiyotik kullanımı öyküsü
- ✓ 24 saat içinde 3 den fazla sulu gaita
- ✓ Lökositoz
- ✓ Albümin düzeyinde azalma

TANI TESTLERİ

Dışkı Kültürü: Rutin kültür bu organizmayı tespit etmez, anaerobik bir kültür gereklidir ve özel taşıma zorunludur.

Toksijenik kültür: Altın standart kabul edilmektedir. Yavaş ve tecrübe gerektiren bir test olduğu için tercih edilmez.

Clostridium difficile PCR: Hızlı, özgül ve duyarlı bir testtir. Test tek başına kullanılabilirdiği için tercih edilir.

Toksin tespiti (ELISA): Hızlı, Ucuz, Kullanımı kolaydır. Gaita numunesinin laboratuara 2 saat içinde ulaştırılması önemlidir. Geç gelen örneklerde toksin inaktivasyonu testin duyarlılığını azaltır. Düşük duyarlılığa sahip olduğundan başka bir testle birlikte çalışmalıdır.

Glutamat Dehidrogenaz Testi (GDH): Glutamat dehidrogenaz (GDH), C. difficile tarafından üretilen bir proteindir. Ancak test non-toksijenik C. difficile ve diğer bakterilerde de tespit ettiği için spesifik değildir.





C. difficile bulaş riski nasıl azaltılır?

Enfekte olabilecek giysiler veya yatak takımları, havlu paylaşımı yapılmamalıdır.

İyi bir el hijyeninin uygulanması *C. Difficili* yayılmasına karşı çok önemli bir rol oynamaktadır.

Alkol, el dezenfektanları *C. difficile*ye etkili olmaz, bu nedenle sabun ve suyla ellerin iyice yıkanması önerilir.

	Duyarlılık	Özgüllük	Süresi
Kültür	%89-100	Orta	72 saat
Toksijenik kültür	%94-100	Yüksek	48 saat
GDH	%58-92	Düşük	4 saat
ELİSA toksin A/B	%63-94	Düşük	2 saat
PCR	%95-100	Yüksek	2 saat
GDH	%94-100	Düşük	
Toksin A/B			
GDH	%97-100	Yüksek	
Toksin A/B			
PCR			

CLOSTRİDİUM DİFFİCİLE TOKSİN A/B

Numune tipi: gaita

Çalışma zamanı: her gün

Sonuç verme zamanı: aynı gün saat 18.00

CLOSTRİDİUM DİFFİCİLE PCR

Numune tipi: gaita

Çalışma zamanı: salı

Sonuç verme zamanı: cuma saat 18.00

İletişim:
Dr. Tutku TAŞKINOĞLU
tutku@duzen.com.tr

www.duzen.com.tr

ÜCRETSİZ DANIŞMA HATTIMIZ

0800 314 73 93

444 D LAB – 444 5 32

CLOSTRİDİUM DİFFİCİLE PCR



“Güveninizle Tamamlanan 42 Yıl”
“Uluslararası kalite güvenceniz”