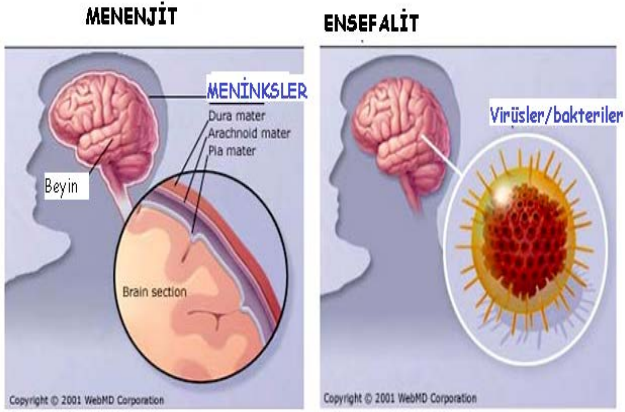


ENSEFALİT NEDİR?

Ensefalit beynin iltihaplanması olarak tanımlanır. Bu tanım, beyni ve omuriliği saran üç zarın (meninks) iltihaplanması olan menenjitten farklıdır. Ama her iki hastalık da benze belirtilere neden olur.



Ensefalitin birçok nedeni vardır:

- Virüsler
- Bakteriler
- Parazitler
- Kimyasallar
- Otoimmün reaksiyonlar.

Ensefalitin en sık görülen nedeni viral etkenler kabul edilmektedir. Viral ensefalit, belirtiler açısından gribe benzemektedir ve genellikle iki-üç hafta sürer. Beynin tutulan alanına göre hafif formları ve hayatı tehdit eden, ölüm ile sonlanan formları olabilir. Birçok formunda kalıcı sinir hasarı olabilir.

KLİNİK BELİRTİLER

Hafif Belirtiler

Ateş
Baş ağrısı
Kusma
Boyun Tutulması
Letarji (bitkinlik)

Şiddetli Belirtiler

39.4 ° C veya daha yüksek ateş
Bilinç bulanıklığı
Sinirlilik
Uyuşukluk
Halüsinasyonlar
Hareketlerde yavaşlama
Koma
Nöbetler
Işık hassasiyeti
Bilinç kaybı

Bebekler ve küçük çocuklar farklı belirtiler

Kusma
Fontanel gerginlik
Sürekli ağlama
Vücut sertliği
İştahsızlık



Klinik Belirti	İlgili Virüs
Lenfadenopati	HIV, EBV, CMV, Kızamık, Kızamıkçık, West Nile virüs
Parotit	Kabakulak
Döküntü	VZV, HHV 6, West Nile virüs, Kızamıkçık, Enterovirüs
Solunum yolu bulguları	Influenza virüs, Adenovirüs,
Retinit, idrar yolu belirtileri	CMV, West Nile virus, St Louis ensefalit virüs
Serebellar ataksi	VZV, EBV, Kabakulak, St.Louis ensefalit virüs
Kranial sinir anomalileri	HSV, EBV
Demans	HIV, Creutzfeldt-Jacob, Kızamık virus (SSPE))
Parkinson	Japon B ensefalit virüsü, St.Louis ensefalit virüs, West Nile virüs
Poliomyelit benzeti paralizi	Japon B ensefalit virüsü, West Nile virüs, Tick-born ensefalit virüsü, Enterovirus (enterovirus-71, coksaki), Poliovirus
Rhombensefalit	HSV, West Nile virus, Enterovirus 71



VİRAL ENSEFALİT NEDENLERİ

- **Herpes simplex virus (HSV1, HSV2)**
- **Diğer herpes virüsler**
Varicella zoster virus (VZV),
Cytomegalovirus (CMV),
Epstein-Barr virus (EBV),
Human herpes virus 6 (HHV6)
Human Herpes Virüs 7 (HHV7)
- **Adenovirüs**
- **Influenza A**
- **Enteroviruses, poliovirus**
- **Döküntülü çocuk hastalıkları virüsleri**
- Kızamık
Kabakulak
Kızamıkçık
- **Kuduz**
- **Arbovirusler**
Japon B ensefalit virüsü
St Louis ensefalit virüsü
West Nile ensefalit virüsü
- **Bunyavirüsler**
La Crosse California virüs
- **Reovirüsler**
Colorado tick fever virüs
- **Arenavirüsler**
lymphocytic chori

22 şubat Dünya
ensefalit günü
olarak kabul
edilmektedir

ENSEFALİT AYIRICI TANISI

- Anamnez ve Fizik muayene
- Tam kan sayımı (CBC)
- İdrar veya serum toksikoloji tarama testleri
- BOS (beyin omurilik sıvısı) analizi
- Beyin tomografisi (BT) veya manyetik rezonans görüntüleme (MRI)
- EEG
- BOS örneğinde **Viral Ensefalit PCR Paneli**
- BOS ve serum örneğinde **Limbik ensefalit paneli ve/veya Paraneoplastik Panel**

VİRAL ENSEFALİT PANELİ (*)

Adenovirüs(AdV)
Cytomegalovirüs(CMV)
Epstein Barr Virüs(EBV)
Herpes simplex 1 ve 2 (HSV)
Varicella Zoster (VZV)
Enterovirüs
Parechovirüs
Parvovirüs
Herpes Virüs Tip 6 (HHV6)
Herpes Virüs Tip 7 (HHV7)

Numune türü: BOS

Çalışma Zamanı: Her gün

Sonuç Verme Zamanı: Ertesi gün

(*)Not: Panel içeriğinde yer alan AdV, CMV, EBV, HSV1/2, VZV, HHV tip6 ve tip7 PCR testleri panel dışında tek başlarına da çalışabilmektedir. AdV, CMV, EBV, HSV1/2, VZV tek başlarına çalışıldıklarında kantitatif sonuç alınabildiği için tanı ve tedavi takibinde kullanılabilirler.

İletişim:

Dr. Tutku TAŞKINOĞLU
tutku@duzen.com.tr

www.duzen.com.tr

ÜCRETSİZ DANIŞMA HATTIMIZ

0800 314 73 93

444 D LAB – 444 5 32



DÜZEN LABORATUVARLAR GRUBU

VİRAL ENSEFALİT ETKENLERİ



“Güveninizle Tamamlanan 42 Yıl”
“Uluslararası kalite güvencemiz”